



## Strukturdaten für

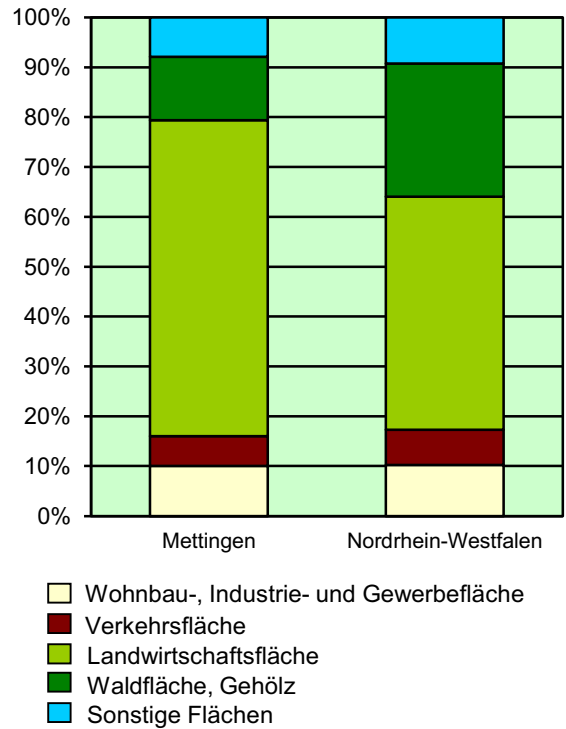
### Mettingen

Fläche ( km<sup>2</sup> ): 40,60  
Einwohner: 12 000  
Einwohner je km<sup>2</sup>: 295,6

Information und Technik NRW  
Statistisches Landesamt  
Internet: [www.it.nrw](http://www.it.nrw)

Zentraler Informationsdienst:  
Tel.: +49211 9449-2495/2525  
E-Mail: [statistik-info@it.nrw.de](mailto:statistik-info@it.nrw.de)

Fläche am 31.12.2022 nach Nutzungsarten  
in Prozent

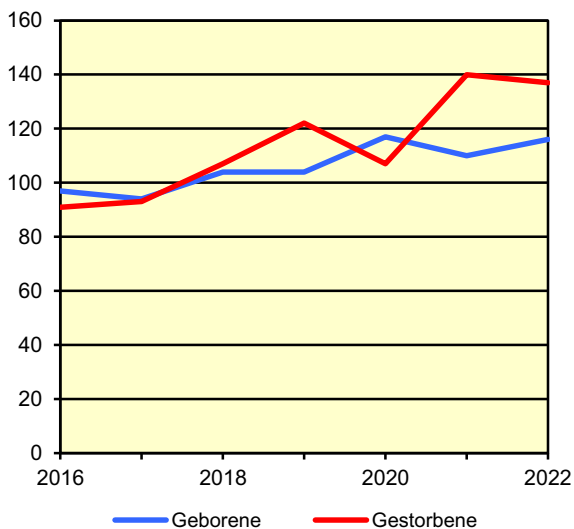


### Bevölkerungsstand\*) 31.12.1992 – 31.12.2022 in Mettingen

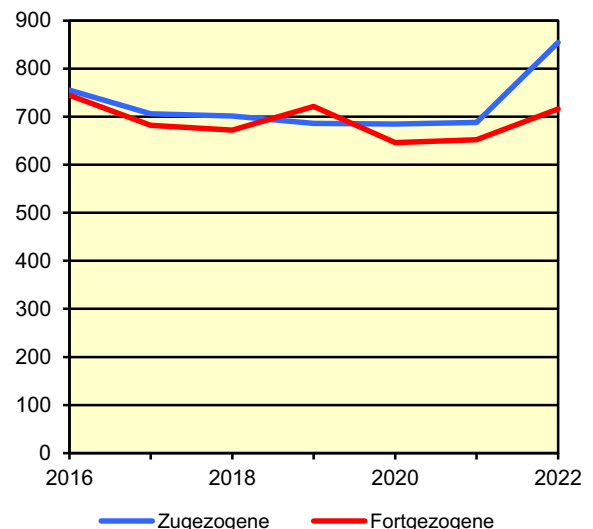
Bevölkerungsgruppe	1992	1997	2002	2007	2012	2017	2022
<b>Bevölkerung insgesamt</b>	<b>11 303</b>	<b>12 017</b>	<b>12 633</b>	<b>12 253</b>	<b>11 708</b>	<b>11 856</b>	<b>12 000</b>
Weiblich	5 753	6 103	6 409	6 300	5 949	5 943	6 054
Nichtdeutsche <sup>1)</sup>	395	487	385	313	330	683	991

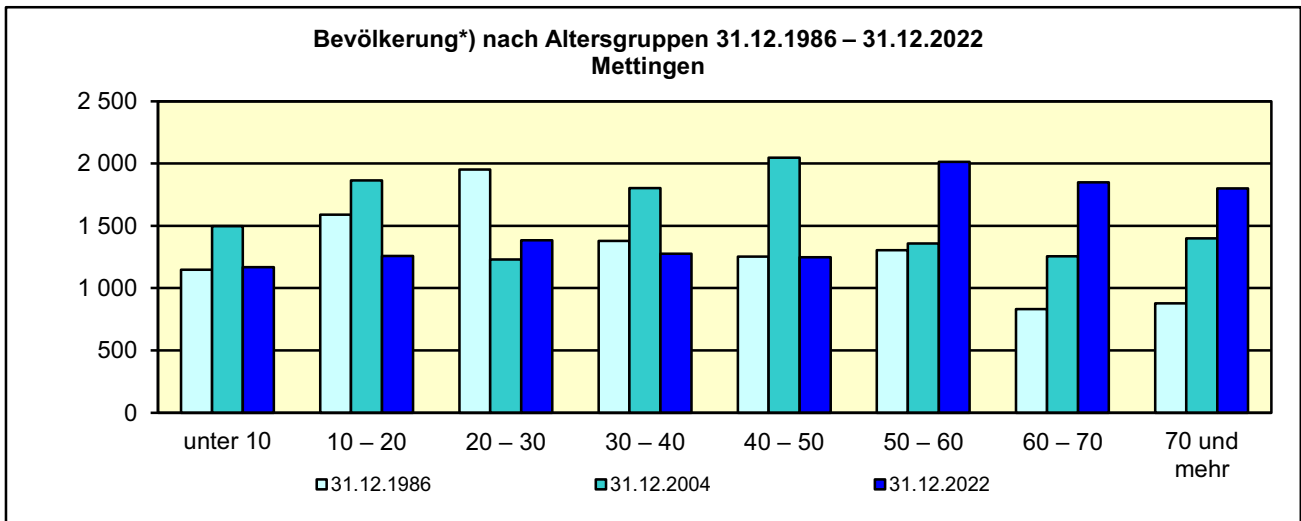
\*) Bevölkerungsfortschreibung auf Basis Volkszählung 1987 und Zensus 2011 – 1) Die Gliederung „deutsch/nichtdeutsch“ ist durch die Reform des Staatsangehörigkeitsrechts vom Juli 1999 ab dem Berichtsjahr 2000 beeinflusst.

Natürliche Bevölkerungsbewegung  
2016 – 2022  
Mettingen



Wanderungen  
2016 – 2022  
Mettingen





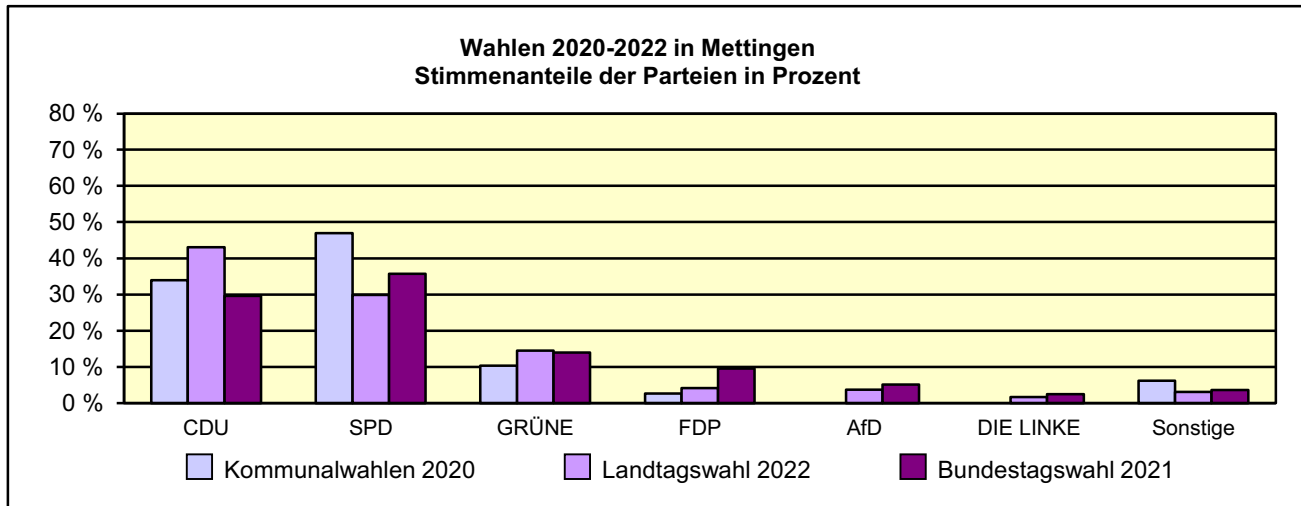
\*) Fortschreibung auf Basis der Volkszählung 1987 und Zensus 2011

**Allgemeinbildende Schulen\*) am 15.10.2022 in Mettingen**

Merkmal	Insgesamt <sup>1)</sup>	Grundschule	Hauptschule	Realschule	Gesamtschule	Gymnasium
Schulen	7	2	1	1	–	1
Schüler/-innen	2 260	445	255	500	–	615
Schulabgänge	410	–	55	70	–	75
Lehrkräfte <sup>2)</sup>	235	35	45	35	–	50

\*) Mit Ausnahme der Anzahl der Schulen werden Originalfallzahlen und -wertesummen aus Datenschutzgründen ab dem Schuljahr 2019/20 auf ein Vielfaches von 5 auf- bzw. abgerundet ausgewiesen. Hierdurch besteht keine Additivität. Nach dem Schulformkonzept: Alle Bildungsgänge werden unter der Leitschulform der Schule berichtet, auch wenn sie vom Bildungsgang der Leitschulform abweichen.

– 1) ggf. einschließlich Volksschule, Förderschule Grund-/Hauptschule, Förderschule Realschule/Gymnasium, PRIMUS-Schule, Sekundarschule, Gemeinschaftsschule, Freie Waldorfschule und Weiterbildungskolleg – 2) Lehrkräfte nach dem Stammschulkonzept: An mehreren Schulen tätige Lehrkräfte werden nur an der Stammschule gezählt, auch wenn diese ganz an einer anderen Schule tätig sind. Einschließlich Schulverwaltungsassistenten.



**Sozialversicherungspflichtig Beschäftigte am Arbeitsort am 30.6.2023 nach Beschäftigungsumfang und Alter**

Beschäftigungsumfang Altersgruppe	Insgesamt		Männlich		Weiblich	
	insgesamt	Ausländer/-innen	zusammen	Ausländer/-innen	zusammen	Ausländer/-innen
<b>Vollzeitbeschäftigte</b>	<b>3 353</b>	<b>342</b>	<b>2 199</b>	<b>289</b>	<b>1 154</b>	<b>53</b>
25 bis unter 45 Jahre	1 416	180	1 002	162	414	18
45 Jahre und mehr	1 548	141	970	111	578	30
<b>Teilzeitbeschäftigte</b>	<b>1 788</b>	<b>247</b>	<b>395</b>	<b>158</b>	<b>1 393</b>	<b>89</b>
25 bis unter 45 Jahre	650	137	207	97	443	40
45 Jahre und mehr	1 020	75	121	34	899	41